



Distinciones Brisco



Uso industrial rudo.

## MODELO TORNADO

### Descripción

Calzado ergonómico dieléctrico tipo petrolera, color Negro, protección en la puntera, antiderrapante y durable.

### Recomendaciones

Calzado para uso rudo industrial. Ideal para suelos abrasivos o de desgaste, resistente a aceites, solventes y altas temperaturas. Mejor desempeño y durabilidad en condiciones secas.

### Ventajas Competitivas

Calzado con suela muy durable y robusta, ligero y cómodo. Ideal para altas temperaturas, contacto con aceites y solventes. Modelo sport y vanguardista.

**Corte:** Piel natural flor entera (Negro)

**Casco:** Poliamida

**Horma:** EEE

**Plantilla:** Antifatiga "AIR Foam"

**Acabado:** Eco Armor MR liso

**Peso:** 1.500kg (par)

**Altura:** 23cm

**Empaque:** Caja Individual Brisco

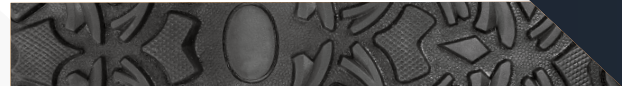
**Proceso de fabricación:** Pegado-Vulcanizado

**Garantía:** 3 meses sobre defectos de fabricación

**Suela:**

HULE ACRILO

Tecnología especialmente diseñada para suelos abrasivos y de altas temperaturas.



TALLAS UNISEX

22 - 31  
Enteros



Terminado de piel



Casco de Poliamida



CIATEC



Soporte en Tobillo



Plantilla anti fatiga